

Étude d'opportunité pour l'élaboration d'un Plan de Prévention des Risques d'inondation de la vallée de l'Authie

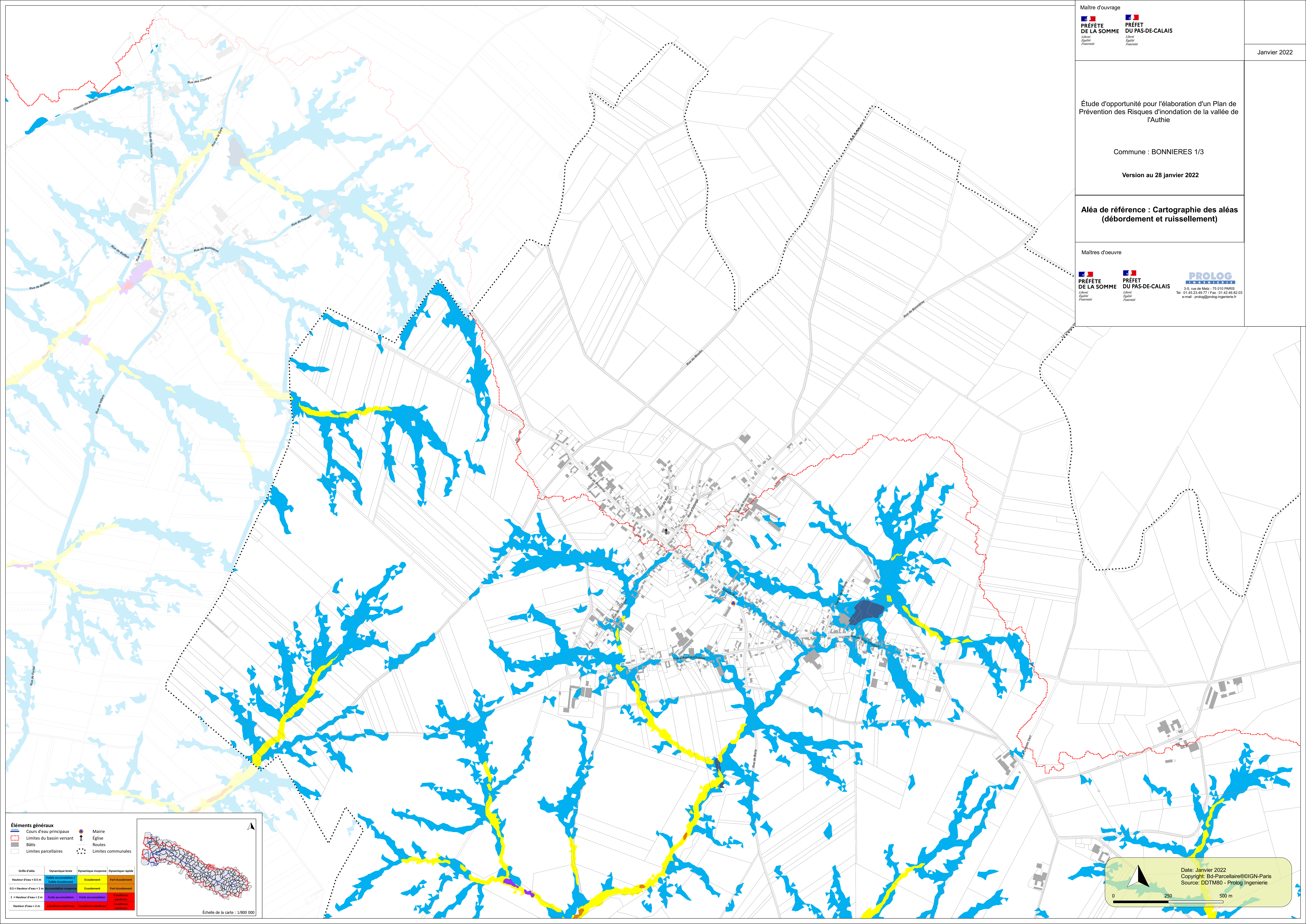
Commune : BONNIERES 1/3

Version au 28 janvier 2022

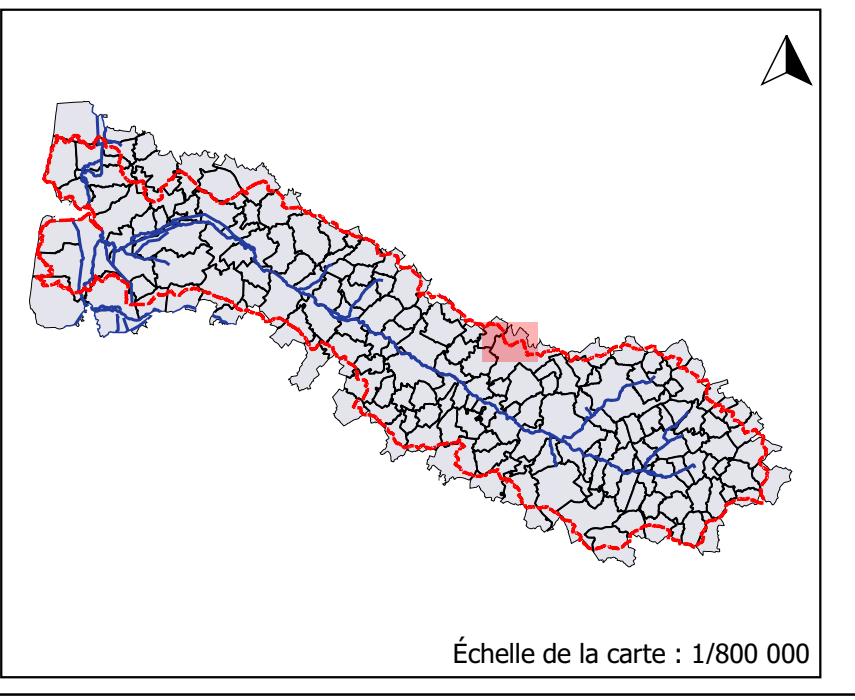
**Aléa de référence : Cartographie des aléas (débordement et ruissellement)**

Maîtres d'oeuvre

**PRÉFÈTE DE LA SOMME**  
 Liberté  
 Égalité  
 Fraternité  
**PRÉFET DU PAS-DE-CALAIS**  
 Liberté  
 Égalité  
 Fraternité  
**PROLOG**  
 Ingénierie  
 3-5, rue de Metz - 75 010 PARIS  
 Tél : 01 45 23 45 77 / Fax : 01 42 46 82 03  
 e-mail : prolog@prolog-ingenierie.fr



- Éléments généraux**
- Cours d'eau principaux
  - Limites du bassin versant
  - Bâts
  - Limites parcellaires
  - Mairie
  - Église
  - Routes
  - Limites communales



Grille d'aléa	Dynamique lente	Dynamique moyenne	Dynamique rapide
Hauteur d'eau < 0,5 m	Faible accumulation / Faible écoulement	Écoulement	Fort écoulement
0,5 < Hauteur d'eau < 1 m	Accumulation moyenne	Écoulement	Fort écoulement
1 < Hauteur d'eau < 2 m	Forte accumulation	Forte accumulation	Conditions extrêmes
Hauteur d'eau > 2 m	Conditions extrêmes	Conditions extrêmes	Conditions extrêmes

Date: Janvier 2022  
 Copyright: Bd-Parcellaire©IGN-Paris  
 Source: DDTM80 - Prolog Ingénierie